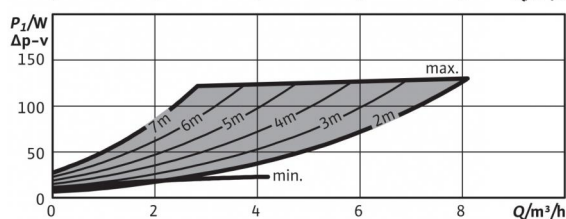
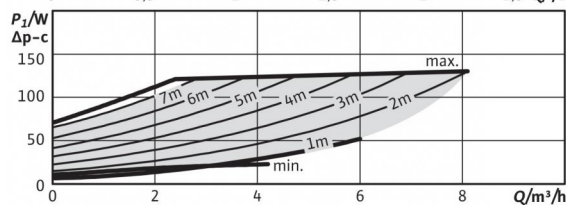
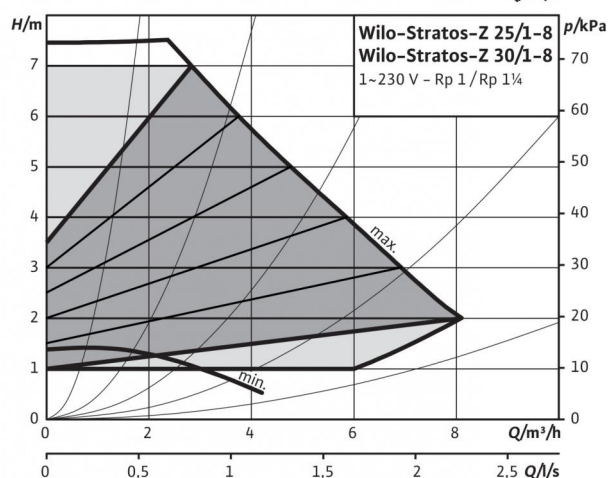
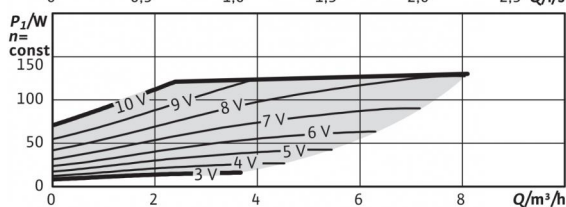
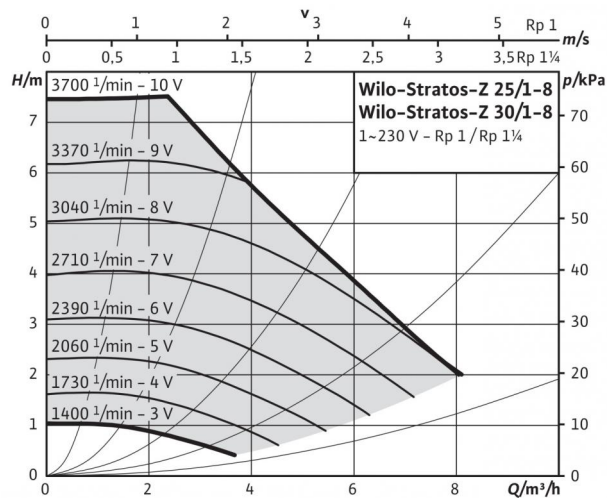


# Datenblatt: Stratos-Z 30/1-8

## Kennlinien



## Zulässige Fördermedien (andere Medien auf Anfrage)

|   |                                     |
|---|-------------------------------------|
| Heizungswasser (gemäß VDI 2035)   | •                                   |
| Wasser-Glykol-Gemische (max. 1:1; ab 20 % Beimischung sind die Förderdaten zu überprüfen) | •                                   |
| Trinkwasser und Wasser für Lebensmittelbetriebe gem. TrinkwV 2001                         | • (ausgenommen Pumpen aus Grauguss) |

## Zulässiger Einsatzbereich

|   |                      |
|---|----------------------|
| Temperaturbereich bei max. Umgebungstemperatur +40 °C   | -10...+110 °C        |
| Temperaturbereich bei Einsatz in Trinkwasser-Zirkulationssystemen bei max. Umgebungstemperatur +40 °C | 0°C...+80°C          |
| Max. zulässige Gesamthärte in Trinkwasser-Zirkulationssystemen  | 3,57 mmol/l (20 °dH) |
| Maximal zulässiger Betriebsdruck $P_{max}$  | 10 bar               |

## Rohranschlüsse

|                   |        |
|-------------------|--------|
| Rohrverschraubung | Rp 1/4 |
| Gewinde           | G 2    |
| Baulänge $l_0$    | 180 mm |

## Motor/Elektronik

|                             |   |
|-----------------------------|---|
| Energieeffizienzindex (EEI) | ≤ 0,20  |
| Störaussendung              | EN 61800-3:2004+A1:2012 / Wohnbereich (C1)            |
| Störfestigkeit              | EN 61800-3:2004+A1:2012 / industrial environment (C2) |
| Drehzahlregelung            | Frequenzumrichter                                     |
| Schutzart                   | IP X4D  |
| Isolationsklasse            | F   |
| Netzanschluss               | 1~230 V, 50/60 Hz                                     |
| Motormenleistung $P_2$      | 100 W   |
| Drehzahl $n$                | 1400 - 3700 1/min                                     |
| Leistungsaufnahme $P_1$     | 9 - 125 W   |
| Stromaufnahme $I$           | 0,13 - 1,10 A   |
| Motorschutz                 | integriert  |
| Kabelverschraubung PG       | 1x7/1x9/1x13,5  |

## Werkstoffe

|               |  |
|---------------|--|
| Pumpengehäuse | Rotguss (CC 499K) nach DIN 50930-6, gem. TrinkwV |
| Laufrad       | Kunststoff (PPS - 40% GF)                        |
| Pumpenwelle   | Edelstahl (X39CrMo17-1)                          |
| Lager         | Kohle, kunstharz imprägniert                     |

## Mindestzulaufhöhe am Saugstutzen zur Vermeidung von Kavitation bei Wasser-Fördertemperatur

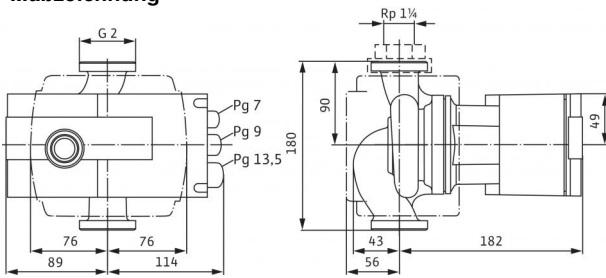
|  |               |
|--|---------------|
| Mindestzulaufhöhe bei 50 / 95 / 110 °C | 3 / 10 / 16 m |
|--|---------------|

## Bestellinformationen

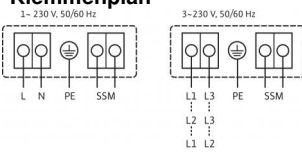
|                       |                  |
|-----------------------|------------------|
| Fabrikat              | Wilo             |
| Typ                   | Stratos-Z 30/1-8 |
| Art.-Nr.              | 2113790          |
| Gewicht netto ca. $m$ | 4,5 kg           |

## Datenblatt: Stratos-Z 30/1-8

### Maßzeichnung



### Klemmenplan



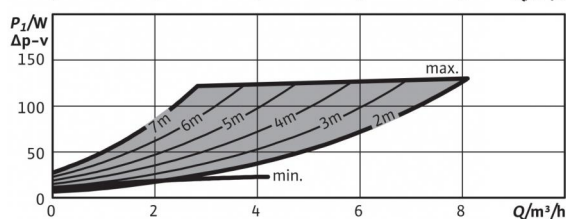
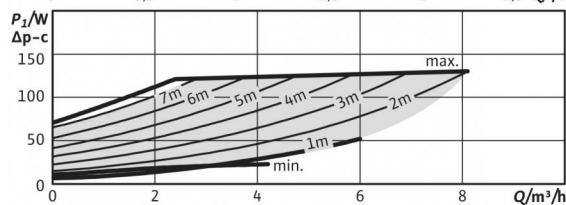
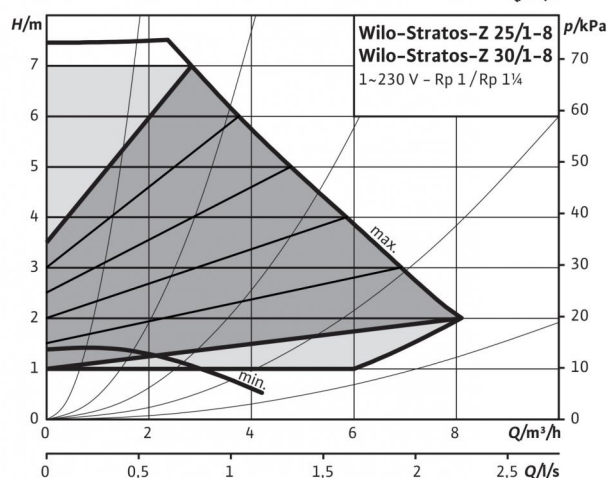
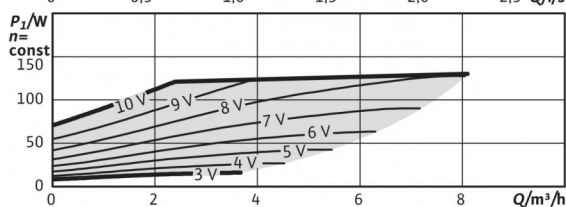
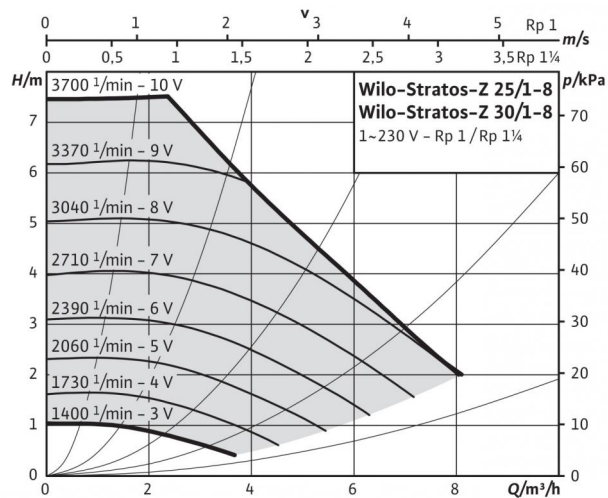
SSM:

Sammelstörmeldung

(Öffner nach VDI 3814,  
Belastbarkeit 1 A, 250 V ~)

# Datenblatt: Stratos-Z 30/1-8

## Kennlinien



## Zulässige Fördermedien (andere Medien auf Anfrage)

|   |                                     |
|---|-------------------------------------|
| Heizungswasser (gemäß VDI 2035)   | •                                   |
| Wasser-Glykol-Gemische (max. 1:1; ab 20 % Beimischung sind die Förderdaten zu überprüfen) | •                                   |
| Trinkwasser und Wasser für Lebensmittelbetriebe gem. TrinkwV 2001                         | • (ausgenommen Pumpen aus Grauguss) |

## Zulässiger Einsatzbereich

|   |                      |
|---|----------------------|
| Temperaturbereich bei max. Umgebungstemperatur +40 °C   | -10...+110 °C        |
| Temperaturbereich bei Einsatz in Trinkwasser-Zirkulationssystemen bei max. Umgebungstemperatur +40 °C | 0°C...+80°C          |
| Max. zulässige Gesamthärte in Trinkwasser-Zirkulationssystemen  | 3,57 mmol/l (20 °dH) |
| Maximal zulässiger Betriebsdruck $P_{max}$  | 16 bar               |

## Rohranschlüsse

|                   |        |
|-------------------|--------|
| Rohrverschraubung | Rp 1¼  |
| Gewinde           | G 2    |
| Baulänge $l_0$    | 180 mm |

## Motor/Elektronik

|                             |   |
|-----------------------------|---|
| Energieeffizienzindex (EEI) | ≤ 0,20  |
| Störaussendung              | EN 61800-3;2004+A1;2012 / Wohnbereich (C1)            |
| Störfestigkeit              | EN 61800-3;2004+A1;2012 / industrial environment (C2) |
| Drehzahlregelung            | Frequenzrichter                                       |
| Schutzart                   | IP X4D  |
| Isolationsklasse            | F   |
| Netzanschluss               | 1~230 V, 50/60 Hz                                     |
| Motormenleistung $P_2$      | 100 W   |
| Drehzahl $n$                | 1400 - 3700 1/min                                     |
| Leistungsaufnahme $P_1$     | 9 - 125 W   |
| Stromaufnahme $I$           | 0,13 - 1,10 A   |
| Motorschutz                 | integriert  |
| Kabelverschraubung PG       | 1x7/1x9/1x13,5  |

## Werkstoffe

|               |  |
|---------------|--|
| Pumpengehäuse | Rotguss (CC 499K) nach DIN 50930-6, gem. TrinkwV |
| Laufrad       | Kunststoff (PPS - 40% GF)                        |
| Pumpenwelle   | Edelstahl (X39CrMo17-1)                          |
| Lager         | Kohle, kunstharz imprägniert                     |

## Mindestzulaufhöhe am Saugstutzen zur Vermeidung von Kavitation bei Wasser-Fördertemperatur

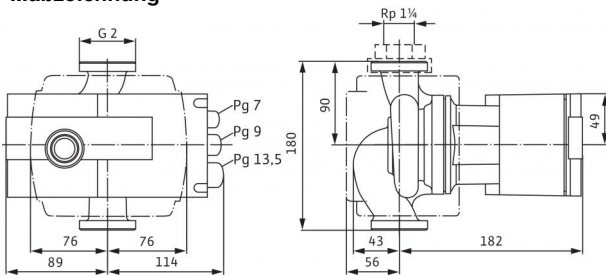
|  |               |
|--|---------------|
| Mindestzulaufhöhe bei 50 / 95 / 110 °C | 3 / 10 / 16 m |
|--|---------------|

## Bestellinformationen

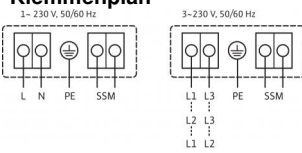
|                       |                  |
|-----------------------|------------------|
| Fabrikat              | Wilo             |
| Typ                   | Stratos-Z 30/1-8 |
| Art.-Nr.              | 2066864          |
| Gewicht netto ca. $m$ | 4,5 kg           |

## Datenblatt: Stratos-Z 30/1-8

### Maßzeichnung



### Klemmenplan



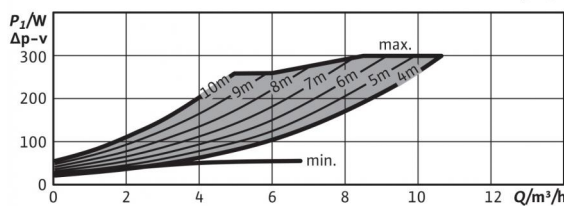
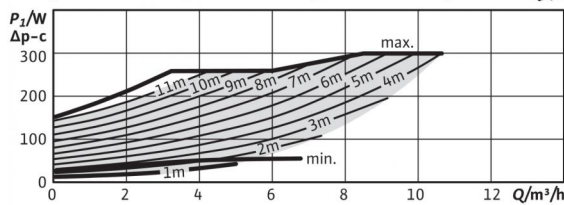
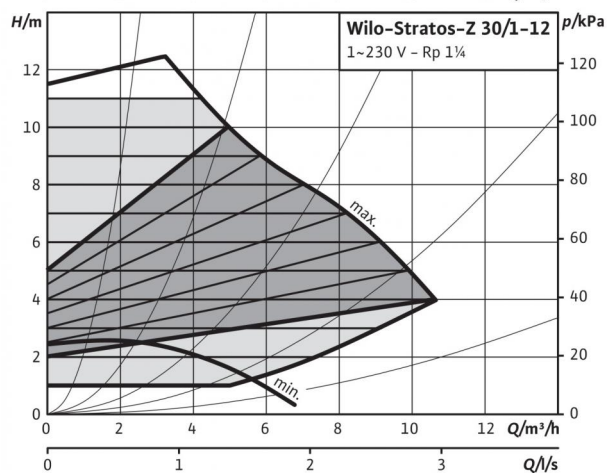
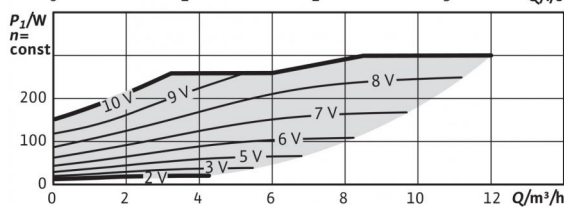
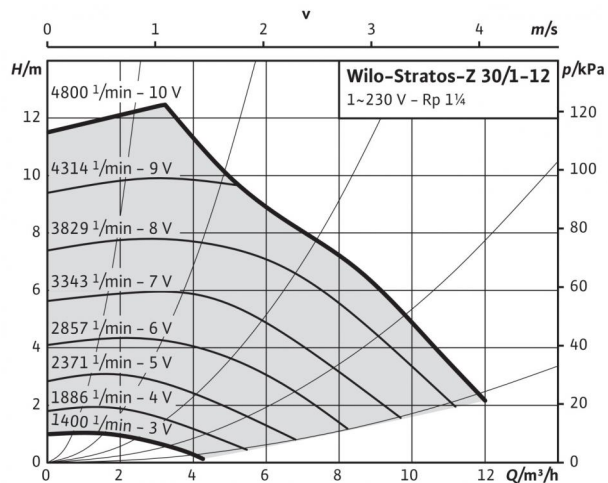
SSM:

Sammelstörmeldung

(Öffner nach VDI 3814,  
Belastbarkeit 1 A, 250 V ~)

# Datenblatt: Stratos-Z 30/1-12

## Kennlinien



## Zulässige Fördermedien (andere Medien auf Anfrage)

|   |                                     |
|---|-------------------------------------|
| Heizungswasser (gemäß VDI 2035)   | •                                   |
| Wasser-Glykol-Gemische (max. 1:1; ab 20 % Beimischung sind die Förderdaten zu überprüfen) | •                                   |
| Trinkwasser und Wasser für Lebensmittelbetriebe gem. TrinkwV 2001                         | • (ausgenommen Pumpen aus Grauguss) |

## Zulässiger Einsatzbereich

|   |                      |
|---|----------------------|
| Temperaturbereich bei max. Umgebungstemperatur +40 °C   | -10...+110 °C        |
| Temperaturbereich bei Einsatz in Trinkwasser-Zirkulationssystemen bei max. Umgebungstemperatur +40 °C | 0°C...+80°C          |
| Max. zulässige Gesamthärte in Trinkwasser-Zirkulationssystemen  | 3,57 mmol/l (20 °dH) |
| Maximal zulässiger Betriebsdruck $P_{max}$  | 10 bar               |

## Rohranschlüsse

|                   |          |
|-------------------|----------|
| Rohrverschraubung | Rp 1 1/4 |
| Gewinde           | G 2      |
| Baulänge $l_0$    | 180 mm   |

## Motor/Elektronik

|                             |   |
|-----------------------------|---|
| Energieeffizienzindex (EEI) | ≤ 0,20  |
| Störaussendung              | EN 61800-3:2004+A1:2012 / Wohnbereich (C1)            |
| Störfestigkeit              | EN 61800-3:2004+A1:2012 / industrial environment (C2) |
| Drehzahlregelung            | Frequenzumrichter                                     |
| Schutzart                   | IP X4D  |
| Isolationsklasse            | F   |
| Netzanschluss               | 1~230 V, 50/60 Hz                                     |
| Motormenleistung $P_2$      | 200 W   |
| Drehzahl $n$                | 1400 - 4800 1/min                                     |
| Leistungsaufnahme $P_1$     | 12 - 300 W  |
| Stromaufnahme $I$           | 0,22 - 1,32 A   |
| Motorschutz                 | integriert  |
| Kabelverschraubung PG       | 1x7/1x9/1x13,5  |

## Werkstoffe

|               |  |
|---------------|--|
| Pumpengehäuse | Rotguss (CC 499K) nach DIN 50930-6, gem. TrinkwV |
| Laufrad       | Kunststoff (PPS - 40% GF)                        |
| Pumpenwelle   | Edelstahl (X39CrMo17-1)                          |
| Lager         | Kohle, kunstharz imprägniert                     |

## Mindestzulaufhöhe am Saugstutzen zur Vermeidung von Kavitation bei Wasser-Fördertemperatur

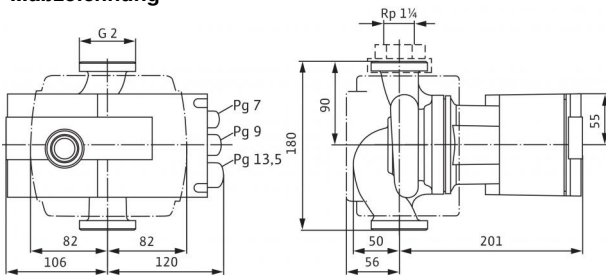
|  |               |
|--|---------------|
| Mindestzulaufhöhe bei 50 / 95 / 110 °C | 3 / 10 / 16 m |
|--|---------------|

## Bestellinformationen

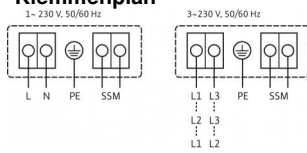
|                       |                   |
|-----------------------|-------------------|
| Fabrikat              | Wilo              |
| Typ                   | Stratos-Z 30/1-12 |
| Art.-Nr.              | 2113791           |
| Gewicht netto ca. $m$ | 6 kg              |

## Datenblatt: Stratos-Z 30/1-12

### Maßzeichnung



### Klemmenplan



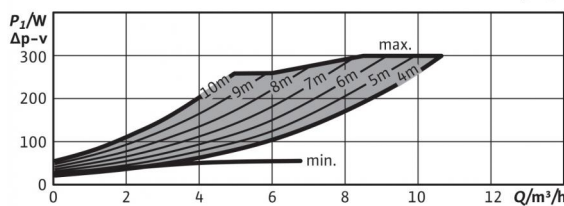
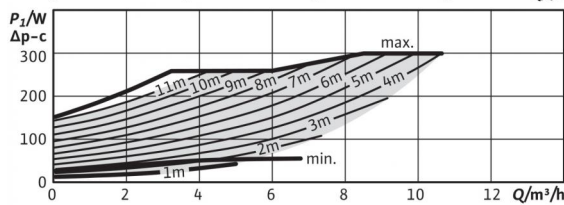
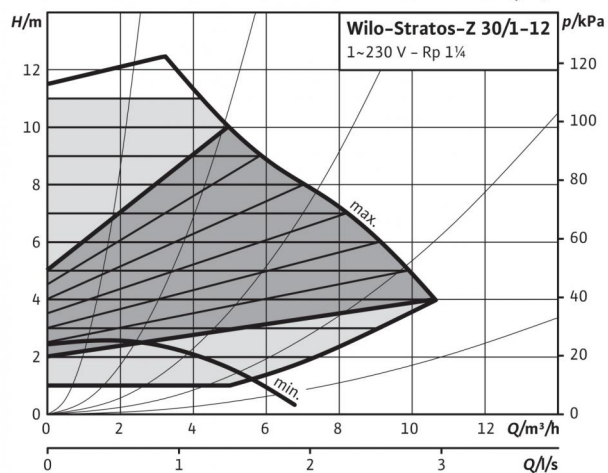
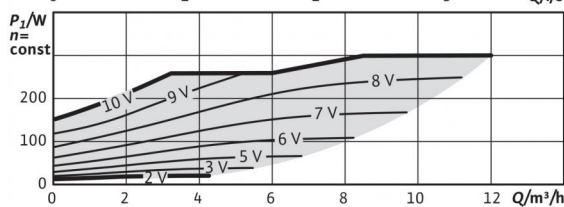
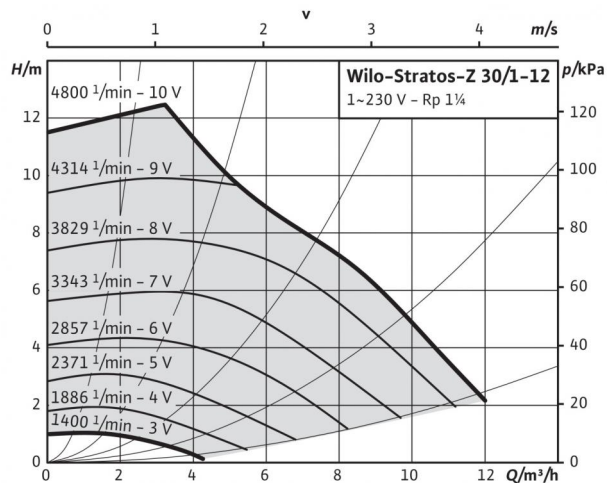
SSM:

Sammelstörmeldung

(Öffner nach VDI 3814,  
Belastbarkeit 1 A, 250 V ~)

# Datenblatt: Stratos-Z 30/1-12

## Kennlinien



## Zulässige Fördermedien (andere Medien auf Anfrage)

|   |                                     |
|---|-------------------------------------|
| Heizungswasser (gemäß VDI 2035)   | •                                   |
| Wasser-Glykol-Gemische (max. 1:1; ab 20 % Beimischung sind die Förderdaten zu überprüfen) | •                                   |
| Trinkwasser und Wasser für Lebensmittelbetriebe gem. TrinkwV 2001                         | • (ausgenommen Pumpen aus Grauguss) |

## Zulässiger Einsatzbereich

|   |                      |
|---|----------------------|
| Temperaturbereich bei max. Umgebungstemperatur +40 °C   | -10...+110 °C        |
| Temperaturbereich bei Einsatz in Trinkwasser-Zirkulationssystemen bei max. Umgebungstemperatur +40 °C | 0°C...+80°C          |
| Max. zulässige Gesamthärte in Trinkwasser-Zirkulationssystemen  | 3,57 mmol/l (20 °dH) |
| Maximal zulässiger Betriebsdruck $P_{max}$  | 16 bar               |

## Rohranschlüsse

|                   |          |
|-------------------|----------|
| Rohrverschraubung | Rp 1 1/4 |
| Gewinde           | G 2      |
| Baulänge $l_0$    | 180 mm   |

## Motor/Elektronik

|                             |   |
|-----------------------------|---|
| Energieeffizienzindex (EEI) | ≤ 0,20  |
| Störaussendung              | EN 61800-3:2004+A1:2012 / Wohnbereich (C1)            |
| Störfestigkeit              | EN 61800-3:2004+A1:2012 / industrial environment (C2) |
| Drehzahlregelung            | Frequenzumrichter                                     |
| Schutzart                   | IP X4D  |
| Isolationsklasse            | F   |
| Netzanschluss               | 1~230 V, 50/60 Hz                                     |
| Motormenleistung $P_2$      | 200 W   |
| Drehzahl $n$                | 1400 - 4800 1/min                                     |
| Leistungsaufnahme $P_1$     | 12 - 300 W  |
| Stromaufnahme $I$           | 0,22 - 1,32 A   |
| Motorschutz                 | integriert  |
| Kabelverschraubung PG       | 1x7/1x9/1x13,5  |

## Werkstoffe

|               |  |
|---------------|--|
| Pumpengehäuse | Rotguss (CC 499K) nach DIN 50930-6, gem. TrinkwV |
| Laufrad       | Kunststoff (PPS - 40% GF)                        |
| Pumpenwelle   | Edelstahl (X39CrMo17-1)                          |
| Lager         | Kohle, kunstharz imprägniert                     |

## Mindestzulaufhöhe am Saugstutzen zur Vermeidung von Kavitation bei Wasser-Fördertemperatur

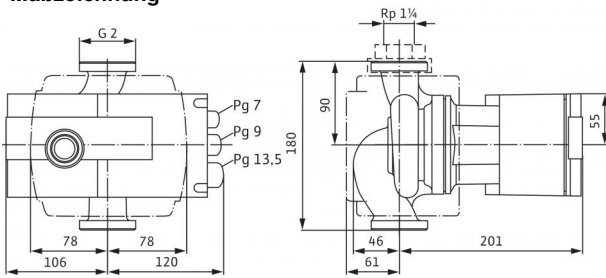
|  |               |
|--|---------------|
| Mindestzulaufhöhe bei 50 / 95 / 110 °C | 3 / 10 / 16 m |
|--|---------------|

## Bestellinformationen

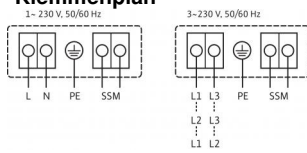
|                       |                   |
|-----------------------|-------------------|
| Fabrikat              | Wilo              |
| Typ                   | Stratos-Z 30/1-12 |
| Art.-Nr.              | 2063403           |
| Gewicht netto ca. $m$ | 6 kg              |

## Datenblatt: Stratos-Z 30/1-12

### Maßzeichnung



### Klemmenplan



SSM:

Sammelstörmeldung

(Öffner nach VDI 3814,  
Belastbarkeit 1 A, 250 V ~)